

てんじ

展示をじっくり

み

見てみよう!!

とり

鳥のくちばし

こんかい

ちゅうもく

今回はくちばしに注目

なに た

何を食べているのかによって、

かたち ちが

形が違います。

えだ みき こんちゅう た
枝や幹で昆虫などを食べる



シジュウカラ



エナガ



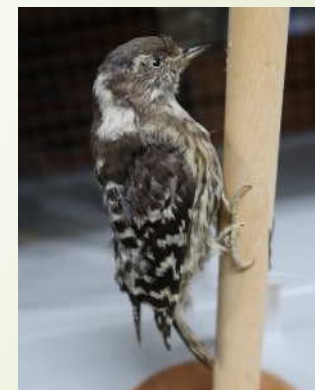
コゲラ



生田緑地ギャラリー 03



生田緑地ギャラリー 11



生田緑地ギャラリー 04

しゅし くさ み みつ た
種子や草の実、蜜などを食べる



スズメ



生田緑地ギャラリー 74



カワラヒワ



生田緑地ギャラリー 15



ヒヨドリ



生田緑地ギャラリー 76

き み た
木の实などを食べる



生田緑地ギャラリー 26

か
た
い
殻
を
砕
く
く
ち
ば
し
か
ら
く
だ



生田緑地ギャラリー 14

ちじょう

こんちゅう

地上にいる昆虫をとらえる

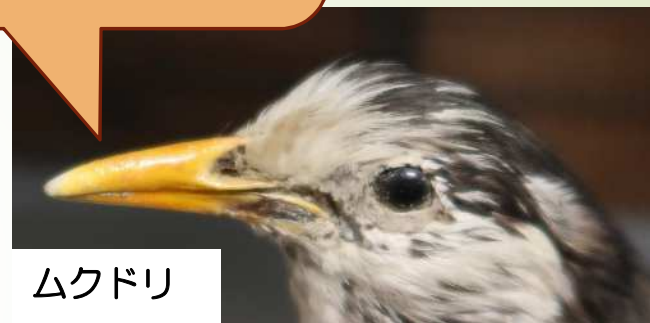


モズ



丘陵の自然 生態系展示

とがったくちばし
つち ほ かえ
 で土を掘り返し、
むし
 虫をつかまえる。



ムクドリ



すると
 タカのような鋭い
がた
 かぎ型のくちばしで
えもの に
 獲物を逃がさない。

生田緑地ギャラリー 84

くうちゅう と

こんちゅう

空中を飛びながら昆虫などをとらえる



キビタキ



生田緑地ギャラリー 82

と むし
飛ぶ虫をつかまえる。

「フライングキャッチ」

よ
と呼ばれる。



オオルリ



生田緑地ギャラリー 81

どうぶつ ことり

動物や小鳥をとらえる



あし づめ
足のかぎ爪を
つか えもの
使って獲物を
と
捕らえ、くち
ひ さ
ばしで引き裂く。



オオタカ

丘陵の自然 生態系展示

さかな

魚をとらえる

カワセミ



生田緑地ギャラリー 82

すいちゅうもぐ さかな
水中に潜って魚を
つかまえる。
がた
かぎ型のくちばし
に
で逃がさない。

すいちゅうと こ
水中に飛び込んで
さかな
魚をつかまえる。



カワウ



多摩川の自然 07

みずべ どろ すな なか せいぶつ た
水辺や泥・砂の中の生物を食べる

ヤマシギ



こんちゅう
ミミズや昆虫
ようちゅう
の幼虫などを
つち なか
土の中から
ひ ば だ
引っ張り出す。



生田緑地ギャラリー 35

チュウシャクシギ



ま なが
曲がった長い
 ふか
くちばしで深い
どろ なか えもの
泥の中の獲物を
ひ ば だ
引っ張り出す。



多摩川の自然 22

すいめん しょくぶつ しょうどうぶつ

水面の植物や小動物をたべる

マガモ



多摩川の自然 22

オシドリ



生田緑地ギャラリー 70

みず す こ
水ごと吸い込み、
えさ のこ
餌だけを残す。

こんかい とり ちゅうもく
今回は鳥のくちばしに注目してみました。

かがくかん てんじしつ
科学館の展示室には、

92 わ とり せい てんじ
羽の鳥のはく製が展示されています。

かがくかん とり かんさつ
科学館で、鳥を観察してみませんか？

そら みどり かがくかん
かわさき宙と緑の科学館