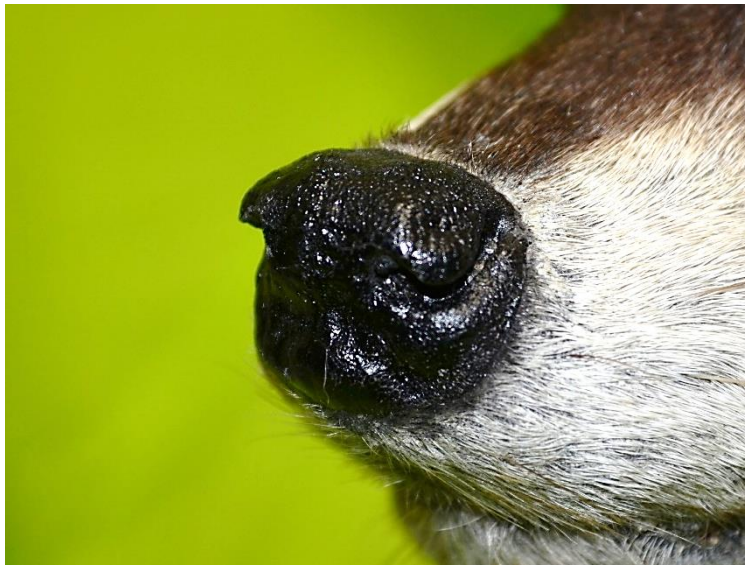


「おうちでまなぼう！ 生き物クイズ」

いくたじょくち 生田緑地にあった「あしあと」の持ち主の「はな」の写真を手に入れたよ。いったい誰なんだろう？

ヒント2 「はな」の写真



「はな」の形はどんなかな？
「はな」のまわりの「け」は
「白い」部分と「黒い」部分があるね。



次回でヒントが増えます。