

生田緑地におけるキノコの季節的発生

小山 明人*

Seasonal Occurring of Fungi in Ikuta-Ryokuchi Park, Kawasaki City

Akito KOYAMA*

I はじめに

川崎市内のキノコ調査については、川崎市青少年科学館で実施した2回の自然環境調査で報告されている(生出, 1987; 鬼塚ほか, 1991)。しかし、その後の調査は中断されており、わずかに若宮(1997)で報告されているのみである。そこで、川崎市多摩区生田緑地において年間を通じての発生を明らかにするため、発生日および発生場所の調査を行った。

II 調査方法

調査範囲は鬼塚ほか(1991)のコースを一部変更し設定した(図1)。

調査期間は平成8年1月より12月で月平均2回、計27回実施した。

調査の方法は、筆者がコースを回り観察地点を地図に記録した。また、形態の完全な種について採集、同定を行い、標本作製後確認種とした。なお、発生の期間を観察するため、同一箇所からの採集は最小限とし、以降の観察日においては記録のみにとどめた。なお、採集を行った種のうち一部については記録として写真撮影を行った。採集した種の標本作製は自然乾燥で行ったため3分の1程度は腐敗等で廃棄した。このため、確認種が大幅に減ってしまった。なお、同定については一部を井口 潔氏(平岡環境科学研究所)に依頼した。

III 調査結果

今回確認したキノコについては、34科122種、そのうち新規確認種は、38種であった。結果については表1に記した。なお新規確認種については★を印した。日付は発生を確認した日である。また、発生場所については紙面の都合で割愛した。さらに、調査のまとめにあたっては、鬼塚ほか(1991)とは調査方法が異なることから比較分析は行わなかった。

IV おわりに

今回の調査ではコース設定が広範囲であったため、精査することができなかった。調査方法並びに標本作製方法を再検討し、今後も調査を継続していきたい。最後に、調査についての指導、助言を川崎市青少年科学館・若宮 崇令氏、キノコの同定について平岡環境科学研究所・井口 潔氏にご協力いただき感謝申し上げます。

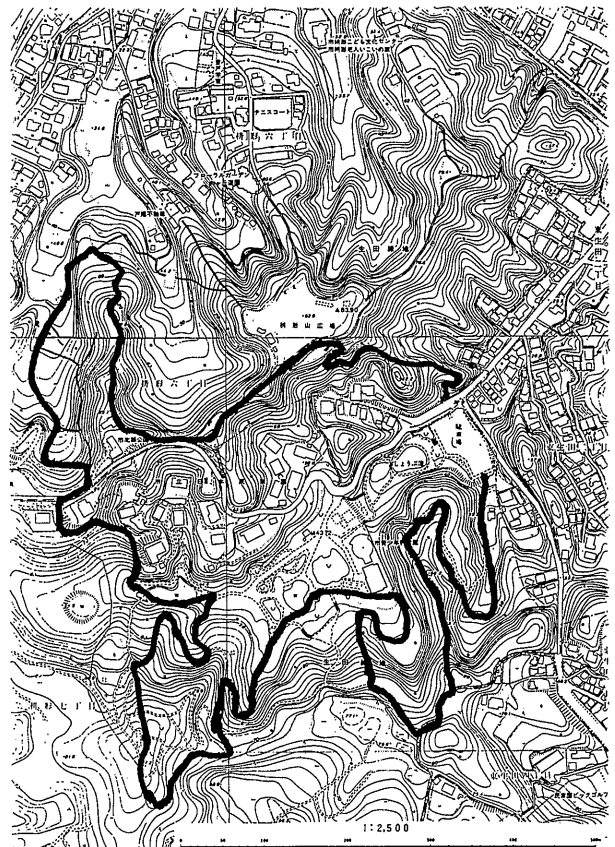


図1 コース図(川崎市発行 1/2,500地形図「生田緑地」「登戸」を使用した。)

参考文献

- ・今関六也・本郷次雄（1987）原色日本新菌類図鑑Ⅰ（保育社）.
- ・———・———（1989）原色日本新菌類図鑑Ⅱ（保育社）.
- ・今関六也・大谷吉雄・本郷次雄編（1988）日本のきのこ（山と溪谷社）.
- ・本郷次雄監修（1994）きのこ（山と溪谷社）.
- ・城川四郎（1996）猿の腰掛類きのこ図鑑（地球社）.
- ・生出智哉（1987）川崎市の蘚苔類・菌類（きのこ）. 川崎市自然環境調査報告Ⅰ. pp.17-36.（川崎市教育委員会）.
- ・鬼塚陽子・吉田多美枝（1991）生田緑地のキノコ. 川崎市自然環境調査報告Ⅱ. pp.59-70.（川崎市教育委員会）.
- ・若宮崇令（1997）生田緑地のキノコ追録. 川崎市青少年科学館紀要(8):25-32.（川崎市教育委員会）.



図2 オリーブニガイグチ
芝生広場～市北部公園事務所 H 8.7.27



図3 カサヒダタケ
県の木見本園谷戸 H 8.8.30

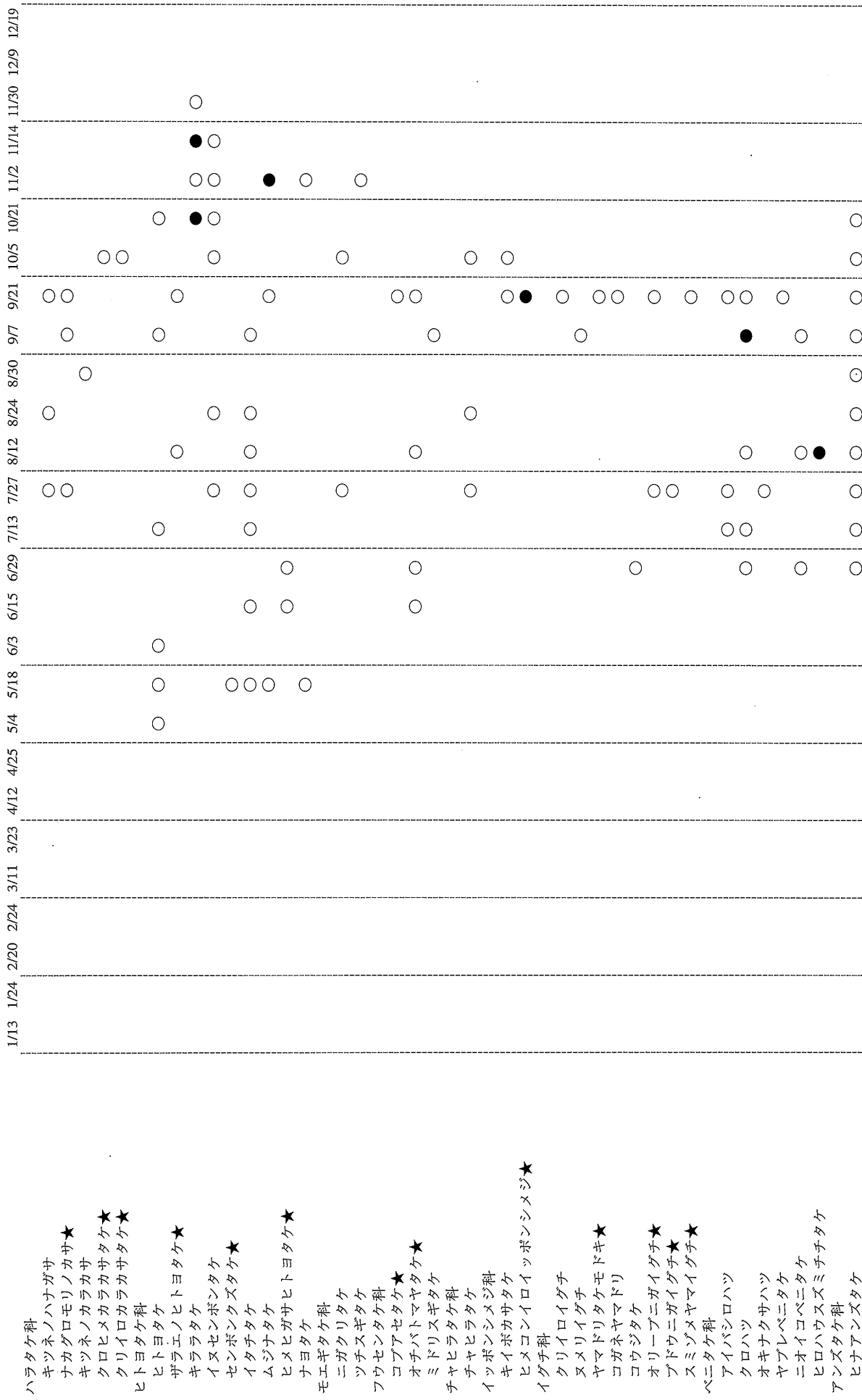


図4 トガリフクロツチグリ
野鳥の森上部林道 H 8.8.30



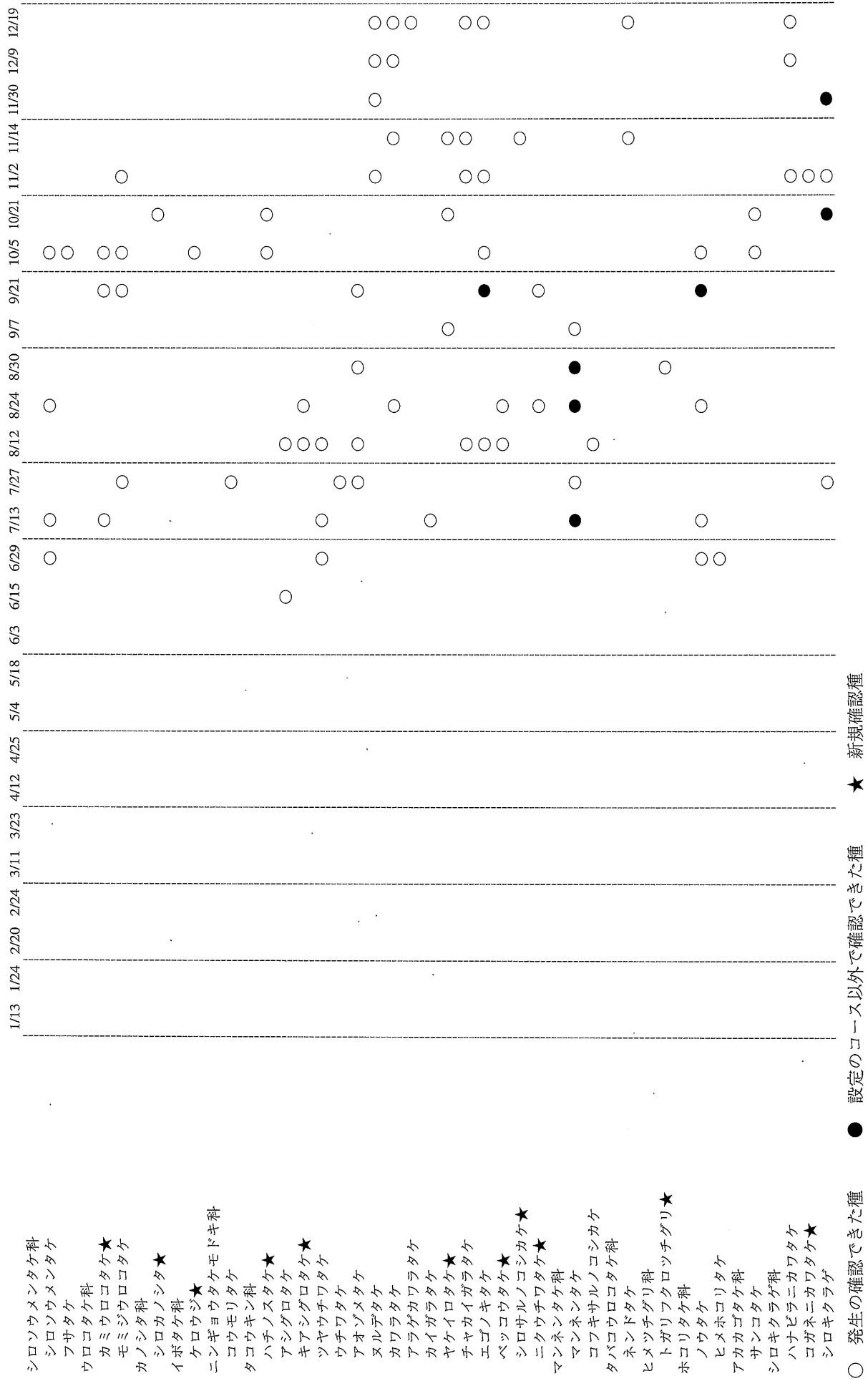
図5 クロアシボソノボリリュウタケ
野鳥の森 H 8.10.21

表 1-2 生田緑地におけるキノコの季節的発生



○ 発生の確認できた種 ● 設定のコース以外で確認できた種 ★ 新規確認種

表 1-3 生田緑地におけるキノコの季節的発生



○ 発生の確認できた種 ● 設定のコース以外で確認できた種 ★ 新規確認種

表 1-4 生田緑地におけるキノコの季節的発生

	1/13	1/24	2/20	2/24	3/11	3/23	4/12	4/25	5/4	5/18	6/3	6/15	6/29	7/13	7/27	8/12	8/24	8/30	9/7	9/21	10/5	10/21	11/2	11/14	11/30	12/9	12/19
キクラゲ科												○	○					○					●	○		○	○
アラゲキクラゲ												○	○					○								○	○
キクラゲ												○	○					○								○	○
タマキクラゲ★								○				○	○					○								○	○
ヒメキクラゲ★												○	○					○								○	○
子のう菌類																											
テングノメシガイ科																											
カバಂತakeモドキ★																											
キンカクキン科																											
Ciboria americana★																											
ニセキンカクアカビヨウタケ★																											
ズキンタケ科																											
ムラサキゴムタケ★																											
ズキンタケ																											
ロクシヨウダサレキン																											
クロチヤワントake科																											
オオゴムタケ★																											
ノボリリュウタケ科																											
クロアシボソノボリリュウタケ★																											
アシボソノボリリュウタケ																											
チヤワントake科																											
フジイロチヤワントakeモドキ★																											
クロサイワイタケ科																											
コブキノママサヤタケ																											

○ 発生の確認できた種

● 設定のコース以外で確認できた種

★ 新規確認種