

## 川崎市域のホンダヌキ調査 (Ⅲ)

木下あけみ\*1・山本祐治\*2

Research on Raccoon dog,  
*Nyctereutes procyonoides viverrinus*,  
in Kawasaki (Ⅲ)

Akemi KINOSHITA, Yuji YAMAMOTO

### I はじめに

近年、都市周辺部でホンダヌキ *Nyctereutes procyonoides viverrinus* (以下タヌキ) の目撃情報や事故報告が増加している (金井, 1991; 古内ほか, 1989) ことが指摘されているが、生息状況の解明は緒についたばかりである。川崎市青少年科学館では市域の野生動物分布・生態調査の一つとしてタヌキ調査を行っており、1986年から1995年までに363体のタヌキ死体を市域で収集した (表1)。

調査の概要及び分布・死因等について、1報 (木下1991)、2報 (木下・山本, 1993) に続き、今回は1993年1月～1995年12月の3年間 (以下93-95) について報告する。川崎市内のタヌキについては、山本らのラジオテレメトリー法による調査も1992年から続いており、収集したタヌキを解剖した結果とあわせて、食物構成、齢査定による生命表、環境選択などについて報告が出ている (山本, 1991, 1993; 山本・木下, 1994a, b; 山本ほか, 1995)。

### II 調査方法

調査方法は前回と同様である。

目撃情報は新聞等で呼びかけた。死体情報は市民の方及び市生活環境局・衛生局よりいただき、原則として木下が現地でも収集、体重計測後、冷凍保存した。解剖は山本を中心に行い、死因・栄養状態・胃内容物・生殖器の状態等を調べている。

この3年間 (以下93-95) で198体 (内1992年12月分2体を含む) の死体を収集し、解剖会を11回行った。

### III 調査結果

#### 1. 分布

93-95に集まった目撃・死体情報 (表2) から分布図 (図1) を作成した。

分布は、麻生区・多摩区・宮前区・高津区・中原区・幸区にまたがっている。1報 (1988年-90年11月) から2報 (90年12月-92年) で、中原区・幸区の情報が加わり南下の兆しを見せた分布域は、その後変化していない。図を見るかぎり、分布は定着し大きな変化は起きていないようだ。

情報数が多いのは、市北部の麻生区・多摩区であり、

多摩区の生田緑地周辺 (図1☆) が多いのも前回と同じである。青少年科学館が生田緑地内にあり情報収集し易いことと、まとまった緑地としてタヌキにねぐらを提供しているためと思われる (山本1993)。

#### 2. 性別、発見場所、死因

収集されたタヌキの発見場所・収集日・死因・性別、外部計測値等を表3に示した。未解剖等のため一部データのないものもあり、はっきり分かっている個体について、以下分析した。

93-95分で性別の分かった193体の内、♂は102体 (52.8%)、♀91体 (47.2%) で、性比は♂10: ♀9である。前は♂13: ♀7だったのに比べ、♂♀の差が縮まっている。

月別収集数の変動を見ると (図2)、春と秋に収集個体数の山があり、5～7月は少なく、3月は特に♂が多いのも、これまでと同様である。

発見場所は198体の内、路上が91体 (45.9%)、路肩・歩道上まで含めると118体 (59.6%) となった。

死因のトップは事故死で全体の77.7%を占めた (図3)。事故死は、外傷・骨折・内臓の損傷等から推定した。不明 (13.3%) のうち路上・路肩・歩道上で発見されたものが8体 (4.8%) あり、これらも交通事故の可能性が高い。病気 (5.4%) はすべて脱毛症状があり、おそらくヒゼンダニによる疥癬症で衰弱死したものと思われる。特に95年11月から脱毛個体が保護され死亡するケースが生田緑地周辺等で増え、今後が憂慮される。この皮膚病については、別稿で検討したい。

### IV まとめ

川崎市域のタヌキ生息状況を知るため目撃情報及び死体を収集した。1993-95年の分布は前回 (90年12月-92年) とほぼ同じで、タヌキはこの地に定着し相当数が生息、繁殖していると思われる。また、死因の少なくとも77.7%は交通事故死であった。本調査では事故死タヌキの収集が多いため、生態の一部を知るにすぎないが、輪禍は都市部にすむタヌキにとって最大の脅威になっていることは、否定できない。

事故防止のため、手製の看板を数カ所に設置したところ、市土木局で「動物注意」の道路標識を13カ所に設置

してくれた。すぐに事故防止につながるわけではないが、地元住民の関心を高めドライバーへ徐々に周知されることを願いたい。

都市部でのタヌキの輪禍を最小限に抑え、個体群を維持してゆくには、樹林地率をこれ以上減らさないことが最重要と思われる(山本ほか, 1995)。

今後も目撃情報及び死体の収集を継続し、都市周辺部でのタヌキの生態を解明していくとともに、現状を広く市民に知ってもらい都市部での人間とタヌキとの共存を考える一助としたい。

なお、収集された個体は解剖後、一部は剥製・全身骨格標本に、大部分は頭骨標本として科学館で保存、展示・学校貸出・研究用として利用に供している。

### 謝 辞

この調査はいうまでもなく、市民の方より寄せられた多くの情報に支えられている。紙面の都合でお名前を列挙できないが、ご容赦願いたい。また、市生活環境局・衛生局には情報収集等で多大なご協力をいただいた。解剖に際しては毎回20~30名の方々の献身的な努力があり、これなくしては本調査はできなかつた。大澤進氏(和光高校教諭)には、調査の助言及び解剖時の会場提供等で大変御世話になった。これらの方々に厚くお礼申し申し上げます。

### 引用文献

・古内昭五郎・沼田美幸・長野寿(1989)自然保護センタ

ーにおけるタヌキの救護状況について. 神奈川県立自然保護センター調査研究報告(6):203-212.

- ・金井郁夫(1991) 東京の中型獣 5種640報の分析と考察. 東京の自然(17):1-17. 東京都高尾自然科学館.
- ・木下あけみ(1991) 川崎市域のホンダタヌキ調査. 川崎市自然環境調査報告Ⅱ. pp.179-184. (川崎市教育委員会).
- ・木下あけみ・山本祐治(1993) 川崎市域のホンダタヌキ調査(Ⅱ). 川崎市青少年科学館紀要(4):45-50. 川崎市教育委員会.
- ・山本祐治(1991) 川崎市域で収集されたホンダタヌキの食性・分布等について. 川崎市自然環境調査報告Ⅱ. pp.185-194. (川崎市教育委員会).
- ・山本祐治(1993) 川崎市域におけるホンダタヌキの行動圏と日周期活動. 川崎市青少年科学館紀要(4):7-12. 川崎市教育委員会.
- ・山本祐治・木下あけみ(1994a) 川崎市におけるホンダタヌキの食物構成. 川崎市青少年科学館紀要(5):29-34. 川崎市教育委員会.
- ・山本祐治・木下あけみ(1994b) 川崎市におけるホンダタヌキ *Nyctereutes procyonoides viverrinus* 個体群の死亡状況と生命表. 川崎市青少年科学館紀要(5):35-40. 川崎市教育委員会.
- ・山本祐治・木下あけみ・東本博之(1995) 川崎市におけるホンダタヌキ *Nyctereutes procyonoides viverrinus* の分布と環境選択. 川崎市青少年科学館紀要(6):83-88. 川崎市教育委員会.

表1 川崎市域のタヌキ収集個体数

年	1986	1987	1988	1989	1990	1991	1992	1993	1994	1995	計
1月		1		1	1	1	5	4	8	4	24
2月		1			1	1	5	5	7	8	28
3月					1	*13	7	7	8	9	50
4月	1	1	3	2	1	8	4	6	1	4	26
5月								3	4	1	8
6月						2	1	3	2	1	9
7月						1	1	3	1	2	8
8月			2		1	3	7	3	2	2	20
9月			3	2	1	5	5	7	3	8	34
10月					5	13	7	8	9	12	54
11月			1		3	13	7	12	9	15	60
12月	2			3	3	10	9	6	0	9	42
計	3	3	9	8	16	70	58	67	54	75	363

\*清掃局との連携始まる。

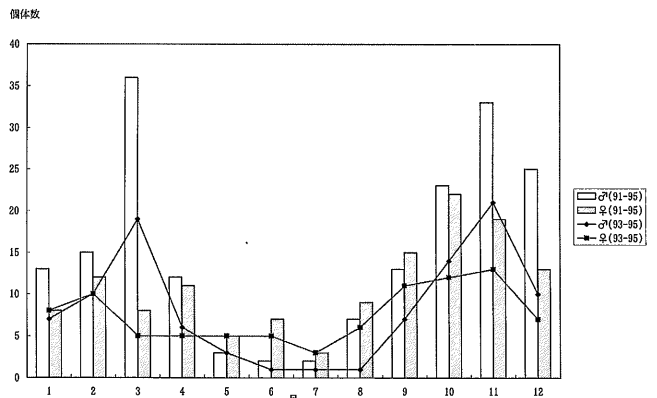


図2 タヌキ収集数の月別変動(1991-95)

表2 川崎市域のタヌキ情報(1993-95)

	目撃			死体 ( )内 保護後死亡
	目撃	餌づけ	保護	
1993	52	16	7	67(13)
1994	26	14	2	54(5)
1995	36	12	2	75(12)
	114	42	11	
計	167			195(30)

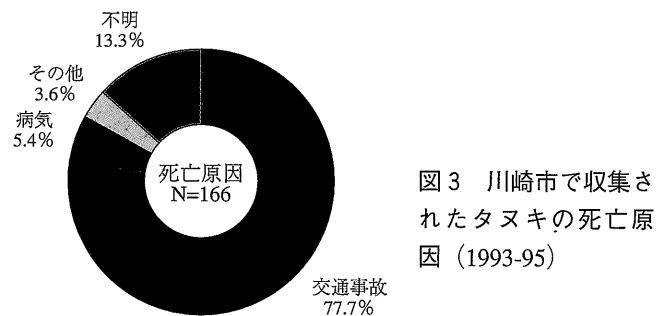


図3 川崎市で収集されたタヌキの死亡原因(1993-95)

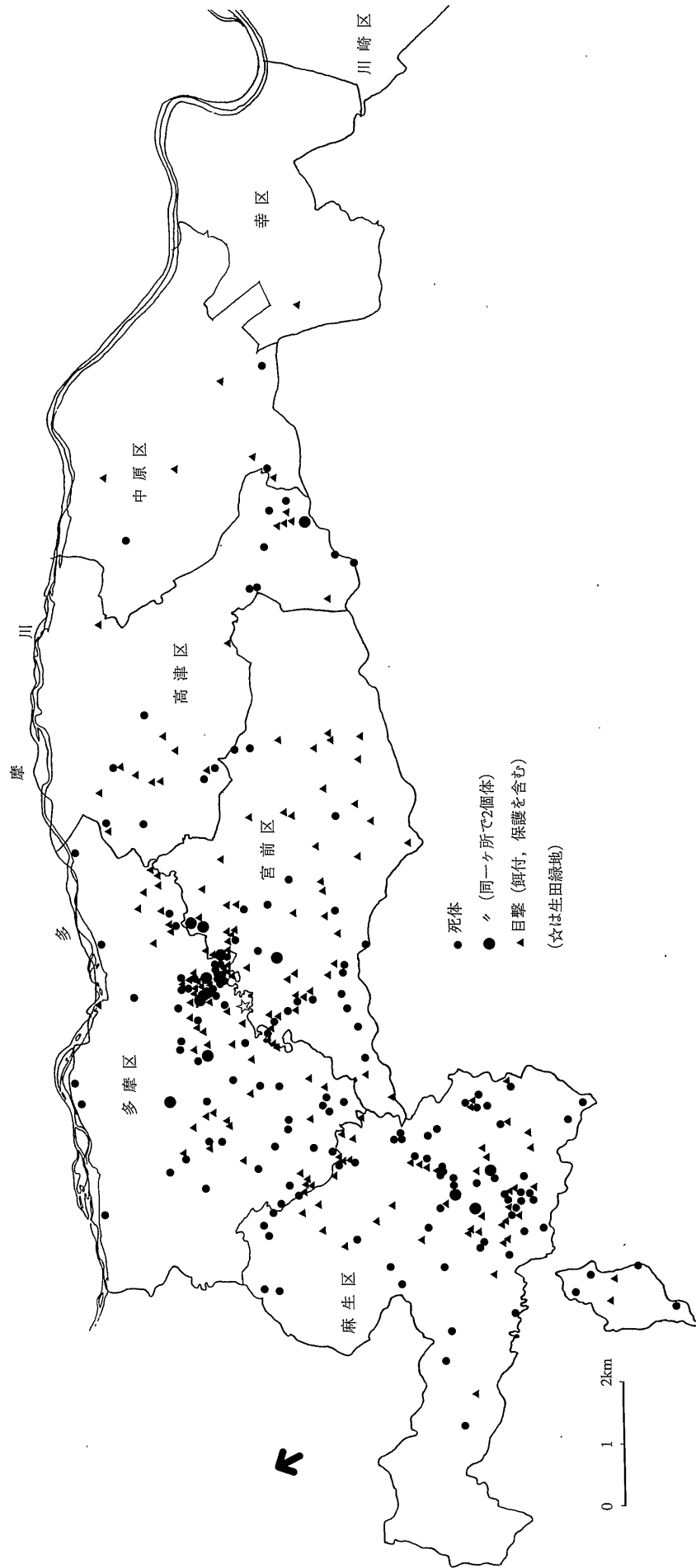


図1 川崎市域のタヌキ分布図 (1993-95年)

表3 タヌキ収集標本一覧 (1993-95) 川崎市青少年科学館

タヌキ

登録番号	収集年月日	収集地	発見者	発見場所	死因	性別	体重 kg	全長 cm	頭胴長 cm	尾長 cm	備考	通し番号
3M206	1993.1.4.	宮前区五所塚1-20-2	鈴木	路上	事故	♂	6.7	70.0	51.5	18.5	尾部脱毛	166
3M207	1993.1.13.	麻生区白鳥1-18	多摩清掃	線路上	事故	不明	—	計測	不能	—	頭部のみ 解剖せず	167
3M208	1993.1.29.	宮前区野川1269	久保加代	歩道上	事故	♀	4.0	63.0	48.0	15.0		168
3M209	1993.1.29.	高津区下作延2084	笠井由雄	庭	事故	♀	4.2	71.0	54.0	17.0		169
3M210	1993.2.9.	麻生区片平1975	多摩清掃	不明	事故	♀	3.6	70.0	53.0	17.0		170
3M211	1993.2.13.	多摩区東生田2-19-12	加藤寛之	路上	事故	♀	5.2	67.5	49.5	18.0	保護後死亡 胎盤痕5 発信機	171
3M212	1992.12.24.	多摩区長尾	山中泰恵	不明	事故	♀	5.1	73.0	53.5	19.5	保護後死亡 胎盤痕6+	172
3M213	1993.2.5.	高津区蟹ヶ谷308	奈良宜哉	側溝の中	事故	♂	5.6	68.0	52.5	15.5	保護後死亡	173
3M214	1993.2.17.	高津区蟹ヶ谷150	盤和自動車	路上	事故	♂	4.0	70.5	53.5	17.0	尾部脱毛	174
3M215	1993.2.22.	多摩区東生田2-16-2	吉沢	ゴミ置場	事故	♂	6.0	68.0	51.5	16.5	発信機	175
3M216	1993.3.1.	麻生区王禅寺1341	多摩清掃	公園	事故	♂	4.9	70.5	53.0	17.5		176
3M217	1993.3.6.	高津区久末457付近	秦和男	路上	不明	♂	5.8	70.0	53.5	16.5		177
3M218	1993.3.8.	麻生区王禅寺2098	真福寺小生徒	不明	不明	♂	4.2	62.0	57.5	4.5	保護後死亡 尾部欠損 心臓に寄生虫	178
3M219	1993.3.12.	宮前区管生2-12	小沢義友	路上	事故	♂	4.0	73.0	54.0	19.0		179
3M220	1993.3.15.	多摩区西生田5-28	関利克	路上	事故	♂	4.4	69.0	52.5	16.5		180
3M221	1993.3.18.	麻生区上麻生321	碓井勝次	路上	事故	♂	5.2	70.0	52.0	18.0		181
3M222	1992.12.23.	多摩区生田8-20-14	山本祐治	路上	事故	♂	4.2	63.5	48.0	15.5		182
3M223	1993.3.24.	宮前区馬絹1809	川崎明子	路上	不明	♂	3.5	63.5	51.0	12.5		183
3M224	1993.4.8.	宮前区大蔵2-28-15	西田純子	路上	事故	♂	未計測	62.0	47.0	15.0	1割脱毛 発信機	184
3M225	1993.4.17.	麻生区虹ヶ丘3	北川絢子	歩道上	不明	♂	3.9	58.5	54.5	4.0	尾部欠損	185
3M226	1993.4.20.	麻生区白山4-1-3	神谷友子	歩道上	事故	♀	3.8	63.5	52.0	11.5	尾部欠損 心臓に寄生虫	186
3M227	1993.4.21.	高津区千年200	吉田岩雄	路上	事故	♀	3.9	70.0	51.0	19.0	胎児4	187
3M228	1993.4.27.	麻生区岡上227	山田三好	不明	病気	♂	2.8	71.5	54.2	17.3	保護後死亡 4割脱毛	188
3M229	1993.4.28.	麻生区万福寺67-1	麻生保健所	路上	事故	♂	3.9	—	計測	不能	頭骨破損	189
3M230	1993.5.7.	麻生区細山8-9	大和千鶴子	草地	病気	♂	3.4	—	未計測	—	9割脱毛	190
3M231	1993.5.26.	宮前区馬絹1364-7	佐川	不明	事故	♀	4.3	68.0	52.0	16.0	胎盤痕4	191
3M232	1993.5.27.	多摩区栗谷1-10-18	多摩清掃	ゴミ置場	事故	♀	5.6	71.2	55.2	16.0	3割脱毛	192
3M233	1993.6.16.	麻生区王禅寺1478-75	多摩清掃	歩道上	事故	♂	4.6	69.0	54.0	15.0	1割脱毛	193
3M234	1993.6.18.	多摩区東生田2-2-8	木下あけみ	川の中	不明	♀	4.5	68.5	50.5	18.0	保護後死亡	194
3M235	1993.6.25.	麻生区高石4-20-9	浅野泰司	路上	事故	♀	4.0	70.0	52.5	17.5	3割脱毛 胎盤痕6+	195
3M236	1993.7.14.	多摩区栗谷2-5	多摩清掃	路上	事故	♂	5.5	70.0	54.5	15.5		196
3M237	1993.7.20.	多摩区枳形7生田緑地	木下あけみ	湿地	不明	不明	—	計測	不能	—	白骨化	197
3M238	1993.7.29.	麻生区高石3-12-14	大塚	庭	その他	♀	3.9	63.0	48.0	15.0	保護後死亡 9割脱毛 胎盤痕7	198
3M239	1993.8.9.	多摩区南生田4-8-2	各務	庭	その他	♀	1.5	57.0	42.0	15.0	保護後死亡	199
3M240	1993.8.19.	麻生区白山2-1-1	沢木基治	路上	事故	♀	3.5	69.0	51.0	18.0		200
3M241	1993.8.28.	麻生区上麻生4-1-2	沢木基治	路上	事故	♀	4.5	68.0	49.5	18.5		201
3M242	1993.9.2.	宮前区宮崎284	伊藤みつこ	路上	事故	♀	3.9	74.5	56.5	18.0		202
3M243	1993.9.5.	多摩区東生田4-2	橋本信宏	路肩	事故	♂	2.9	60.0	46.6	13.4		203
3M244	1993.9.14.	麻生区早野239	多摩清掃	路上	事故	♀	4.0	68.5	53.0	15.5	胎盤痕7	204
3M245	1993.9.14.	多摩区東生田4-1	植松弘保	草地	事故	♀	2.0	61.5	45.0	16.5		205
3M246	1993.9.15.	麻生区万福寺421	高松タマキ	歩道上	事故	♀	4.6	67.0	49.0	18.0		206
3M247	1993.9.24.	麻生区片平1-5-1	多摩清掃	路上	事故	♀	未計測	62.0	47.0	15.0		207
3M248	1993.9.26.	多摩区生田3-12	寺尾晃二	不明	事故	♂	4.8	70.5	56.0	14.5		208
3M249	1993.10.1.	高津区下作延1620	永島治	路肩	事故	♀	4.3	71.0	54.5	17.5	1割脱毛	209
3M250	1993.10.5.	多摩区東生田3-3-15	松本昇	歩道上	事故	♂	2.6	63.0	47.5	15.5		210
3M251	1993.10.9.	宮前区五所塚1-12-1	畑良作	路上	事故	♀	4.4	—	計測	不能	20.2 頭骨破損	211
3M252	1993.10.14.	麻生区東百合丘3-4	名古屋義明	路上	事故	♀	4.0	—	未計測	—		212
3M253	1993.10.25.	麻生区下麻生968	多摩清掃	ゴミ置場	不明	♀	3.5	65.5	54.5	11.0	胎盤痕4+	213
3M254	1993.10.26.	宮前区平4-10-10	中島時雄	路肩	事故	♂	5.0	71.3	51.8	19.5		214
3M255	1993.10.29.	麻生区早野381	木下あけみ	路上	事故	♀	3.6	64.5	47.5	17.0		215
3M256	1993.10.29.	宮前区宮崎107	宮前清掃	不明	事故	♂	4.6	72.0	54.5	17.5		216
3M257	1993.11.1.	多摩区生田3-13-13	中野島中生徒	路上	事故	♀	3.6	70.2	50.7	19.5	保護後死亡 5割脱毛 胎盤痕2?	217
3M258	1993.11.1.	多摩区南生田	多摩清掃	不明	事故	♀	5.9	66.0	51.0	15.0	胎盤痕7	218
3M259	1993.11.5.	多摩区東生田3-3-15	森	路上	事故	♀	5.4	68.0	50.0	18.0		219
3M260	1993.11.8.	麻生区王禅寺1975-12	山内	庭	不明	♀	6.2	66.0	53.0	13.0	保護後死亡	220
3M261	1993.11.14.	麻生区下麻生861-2	岩科	側溝	不明	♂	7.8	—	54.5	—	尾部欠損 湿重量	221
3M262	1993.11.16.	麻生区高石6-16	麻生保健所	公園内	事故	♂	4.3	64.8	48.5	16.3	保護後死亡 3割脱毛	222
3M263	1993.11.17.	多摩区菅馬場3-25-1	山口純	歩道上	その他	♀	3.1	71.0	53.0	18.0	保護後死亡 3割脱毛 胎盤痕5	223
3M264	1993.11.18.	多摩区南生田2-12-19	三好恭子	路上	事故	♂	5.8	72.0	56.0	16.0		224
3M265	1993.11.18.	麻生区王禅寺1922	井貝愛子	路上	事故	♂	5.6	67.0	51.5	15.5		225
3M266	1993.11.18.	多摩区生田6-2	小金悦夫	駐車場	病気	♂	4.1	61.5	53.8	7.7	7割脱毛	226
3M267	1993.11.24.	麻生区岡上20	多摩清掃	路上	事故	♂	5.4	65.5	52.5	13.0		227
3M268	1993.11.26.	多摩区生田5-16-20	森千代子	庭	病気	♂	3.3	65.0	48.0	17.0	9割脱毛	228
3M269	1993.12.3.	多摩区中野島6-9-11	松浦	路上	事故	♀	3.5	78.5	57.0	21.5	5割脱毛	229
3M270	1993.12.8.	麻生区多摩美1-12-4	矢野佐蔵	ネコ小屋	病気	♀	2.5	62.0	49.0	13.0	保護後死亡 9割脱毛	230

登録番号	収集年月日	収集地	発見者	発見場所	死因	性別	体重 kg	全長 cm	頭胴長 cm	尾長 cm	備考	タヌキ 通し番号
3M271	1993.12.13.	多摩区東生田2-20-3	竹内善作	路上	事故	♂	5.6	73.0	57.0	16.0	発信機	231
3M272	1993.12.14.	麻生区王禅寺1478-268	大元	路上	事故	♀	4.5	61.0	46.0	15.0	胎盤痕4	232
3M273	1993.12.15.	多摩区菅馬場2-21-27	宇津木	庭	その他	♂	3.8	63.0	54.0	9.0	保護後死亡 6割脱毛	233
3M274	1993.12.16.	多摩区長尾2-8	谷 龍介	草地	事故	♀	4.9	—	未計測	—		234
3M275	1994.1.2.	多摩区枳形5-15-5	山岸耕介	路肩	事故	♂	4.5	71.0	54.5	16.5	3割脱毛	235
3M276	1994.1.5.	宮前区水沢2丁目9	宮前清掃	路上	事故	♂	3.9	61.0	55.0	6.0	1割脱毛	236
3M277	1994.1.10.	高津区向ヶ丘16	高津消防署	路上	事故	♀	4.6	63.0	50.0	13.0	胎盤痕2	237
3M278	1994.1.13.	高津区向ヶ丘95-8	宮前清掃	路上	事故	♂	5.4	80.0	65.0	15.0		238
3M279	1994.1.17.	多摩区西生田4-10-4	福原	庭	病気	♂	3.5	60.0	50.0	10.0	9割脱毛	239
3M280	1994.1.21.	麻生区白山3-3	多摩清掃	路上	事故	♀	4.8	74.3	68.6	5.7	胎盤痕5	240
3M281	1994.1.24.	高津区久末1802	宮前清掃	路上	事故	♀	6.1	70.0	58.0	12.0		241
3M282	1994.1.25.	宮前区初山1-17	桜井 仁	路上	その他	♀	6.4	73.0	53.0	20.0	保護後死亡(事故)	242
3M283	1994.2.4.	宮前区菅生1-23-20	多摩清掃	路肩	事故	♀	4.7	66.0	61.0	5.0	胎盤痕9	243
3M284	1994.2.7.	宮前区犬蔵2-17	多摩清掃	路上	事故	♂	5.1	65.0	49.0	16.0		244
3M285	1994.2.4.	多摩区東生田3-2-16	川島恵美子	歩道上	事故	♂	5.6	65.0	51.0	14.0		245
3M286	1994.2.9.	宮前区東有馬4	東有馬獣医	路上	不明	♀	4.5	59.0	52.0	7.0	尾部脱毛 胎盤痕4	246
3M287	1994.2.25.	麻生区王禅寺968	加藤	草地	事故	♀	4.2	66.5	48.2	18.3		247
3M288	1994.3.1.	多摩区登戸2596	渡辺 顕	歩道上	事故	♂	4.6	71.0	65.5	5.5	尾部脱毛	248
3M289	1994.2.24.	麻生区多摩美2-15-14	吉松信二	庭	不明	♀	3.8	64.0	50.0	14.0	保護後死亡 4割脱毛 胎盤痕2	249
3M290	1994.2.26.	多摩区長尾2-8	原	歩道上	事故	♂	3.8	62.0	48.0	14.0		250
3M291	1994.3.3.	麻生区岡上834	麻生保健所	路上	事故	♀	3.7	70.0	56.0	14.0		251
3M292	1994.3.9.	多摩区枳形6生田緑地	木下あけみ	路肩	事故	♀	5.9	67.0	51.0	16.0		252
3M293	1994.3.13.	多摩区東生田2-15	荒川獣医	路上	事故	♂	4.5	69.0	63.0	6.0		253
3M294	1994.3.14.	麻生区高石6-3-1	多摩清掃	駐車場	事故	♂	5.0	64.0	50.0	14.0	尾部脱毛	254
3M295	1994.3.14.	多摩区西生田4-10-4	福原	庭	病気	♂	4.2	68.5	54.8	13.7	9割脱毛	255
3M296	1994.3.19.	麻生区王禅寺1093	多摩清掃	不明	事故	♂	4.4	72.0	64.0	8.0		256
3M297	1994.3.27.	多摩区東生田4-14	松本 達	庭	事故	♂	4.0	67.5	54.0	13.5		257
3M298	1994.4.11.	高津区久末1800	大滝	路上	事故	♂	5.5	70.5	54.5	16.0	尾部脱毛	258
3M300	1994.5.11.	多摩区枳形5-14	永島 治	路上	事故	♀	3.3	71.8	55.6	16.2		259
3M301	1994.5.13.	宮前区菅生2-8-2	清野 悟	路上	事故	♀	4.2	60.0	46.0	14.0	尾部脱毛 発信器	260
3M303	1994.5.17.	多摩区枳形7生田緑地	木下あけみ	林内	事故	♀	5.7	70.0	54.0	16.0	尾部脱毛 胎児6(♂1♀5)	261
3M304	1994.5.18.	宮前区土橋7-28-13	山口 晃	工事現場	事故	♂	5.3	71.0	54.5	16.5		262
3M305	1994.6.1.	宮前区小台1-9-1	植田伸一	路上	事故	♀	6.6	75.0	54.5	20.5	2割脱毛 胎盤痕4 乳汁分泌	263
3M306	1994.6.10.	多摩区枳形4-1-9	川島	路上	事故	♀	5.9	67.4	51.9	15.5	1割脱毛 胎盤痕7 乳汁分泌	264
3M307	1994.7.26.	麻生区虹ヶ丘2-1	入山隆雄	路上	事故	不明	(1.5)	—	計測不能	—	内臓一部回収不能	265
3M308	1994.8.4.	多摩区南生田4-2	入山隆雄	路上	事故	♀	2.8	56.5	40.5	16.0		266
3M309	1994.8.24.	多摩区南生田3-4	関口	路上	不明	♀	3.6	66.5	61.0	5.5		267
3M310	1994.9.2.	宮前区五所塚2-15-3	酒井正之	路上	事故	♀	2.6	60.5	43.5	17.0		268
3M311	1994.9.8.	宮前区犬蔵3-8-1	入山隆雄	路上	事故	♂	2.9	—	計測不能	—	内臓破裂	269
3M312	1994.9.27.	麻生区王禅寺1947	清野 悟	路上	事故	♂	6.7	77.0	58.0	19.0		270
3M313	1994.10.4.	宮前区菅生1-9	大槻拓己	路肩	事故	♂	7.6	72.0	57.0	15.0		271
3M314	1994.10.7.	高津区千年324	入山隆雄	路上	事故	♂	4.3	74.0	55.0	19.0		272
3M315	1994.10.9.	多摩区東三田3-10-2	布施嘉雄	植え込み	事故	♀	4.7	69.0	55.0	14.0		273
3M316	1994.10.18.	麻生区上麻生1209	多摩生活環境	路上	事故	♂	5.5	72.0	52.0	19.0		274
3M317	1994.10.6.	高津区久末505	大平祥樹	側溝	事故	♀	5.8	80.0	58.0	22.0	胎盤痕9(久末小で剥製, 展示)	275
3M318	1994.10.20.	多摩区細山1-8-3	多摩生活環境	路上	事故	♂	4.3	70.0	53.0	17.0		276
3M319	1994.10.26.	多摩区宿原4-1-1	伊藤	路上	不明	不明	—	—	計測不能	—	皮のみ	277
3M320	1994.10.22.	麻生区東百合ヶ丘3-1	柳下トモコ	路肩	事故	♀	4.4	76.0	68.5	17.5		278
3M321	1994.10.27.	麻生区東百合ヶ丘3-3	柳下トモコ	路上	事故	♂	5.0	70.0	55.0	15.0		279
3M322	1994.11.2.	多摩区栗谷2-7-23	多摩生活環境	ゴミ置場	事故	♂	5.8	75.5	58.5	17.0		280
3M323	1994.11.4.	多摩区東三田1-1-1	山崎由美子	草地	事故	♂	4.6	56.0	41.5	14.5		281
3M324	1994.11.6.	多摩区三田4-2-1	鈴木	路上	その他	♂	4.1	72.0	64.0	8.0	保護後死亡 6割脱毛	282
3M325	1994.11.10.	多摩区東生田4-2	山里	路上	事故	♂	5.9	74.0	59.0	15.0		283
3M326	1994.11.19.	多摩区東生田2-16-10	山田喜雄	庭	不明	♂	4.0	67.0	53.0	14.0		284
3M327	1994.11.27.	麻生区白山4-3	平塚龍太	路上	事故	♂	5.5	74.0	52.0	22.0		285
3M328	1994.11.29.	多摩区枳形6-10-11	中島朝子	庭	不明	♂	4.8	67.0	47.5	19.5	保護後死亡 発信器	286
3M329	1994.11.30.	多摩区南生田4-19-9	石塚	路上	不明	♀	3.4	65.0	47.5	17.5	4割脱毛	287
3M330	1994.11.25.	麻生区細山7-5	小金祥夫	路上	事故	♀	3.8	59.0	42.5	16.5	保護後死亡 4割脱毛	288
3M331	1995.1.7.	麻生区王禅寺1757	井上和征	庭	不明	♂	3.4	52.0	50.0	2.0	尾部欠損 3割脱毛	289
3M332	1995.1.11.	多摩区枳形7-1	木下あけみ	路肩	事故	♀	3.3	69.0	53.0	16.0	1割脱毛 内蔵一部無し	290
3M333	1995.1.21.	多摩区東生田2-18	荒井三郎	草地	不明	♀	4.7	68.0	55.0	13.0	尾部脱毛	291
3M334	1995.1.21.	多摩区東生田2-13-25	文挾紀子	路上	不明	♀	4.5	70.0	55.0	15.0	保護後死亡 頸部に裂傷	292
3M335	1995.2.1.	多摩区西生田2-13-2	遠藤良子	物置脇	病気	♂	3.6	73.0	67.0	6.0	8割脱毛	293
3M336	1995.2.3.	麻生区岡上1610	多摩生活環境	ゴミ置場	事故	♂	5.2	69.0	53.0	16.0		294
3M337	1995.2.12.	麻生区王禅寺1922	飯野保彦	路上	事故	♀	(3.8)	73.0	57.5	15.5	内臓一部回収不能	295
3M338	1995.2.16.	宮前区菅生4-6	宮前生活環境	路上	事故	♀	3.6	69.0	54.0	15.0		296

登録番号	収集年月日	収集地	発見者	発見場所	死因	性別	体重 kg	全長 cm	頭胴長 cm	尾長 cm	備考	タヌキ 通し番号		
3M339	1995.2.25	多摩区東三田2-3-1	若宮崇令	路上	事故	♀	4.6	68.3	50.8	17.5	胎盤痕3+	297		
3M340	1995.2.28	高津区子母口258-1	成田信二	歩道上	事故	♂	6.8	71.0	56.0	15.0		298		
3M341	1995.2.27	多摩区東生田3-3-8	大木甲子夫	物置	病気	♀	3.8	69.5	52.3	17.2	8割脱毛	299		
3M342	1995.2.28	麻生区古沢177	佐々木	路上	事故	♀	3.5	—	未計測	—		300		
3M343	1995.3.7	宮前区菅生4-15	名古屋義明	路上	事故	♀	4.7	67.0	50.0	17.0		301		
3M344	1995.3.7	麻生区下麻生997	小沢	路上	事故	♂	5.2	67.5	51.0	16.5		302		
3M345	1995.3.7	麻生区白山4-1-6	根本	路上	事故	♂	4.9	65.5	54.5	11.0		303		
3M346	1995.3.7	麻生区白山4-1-6	根本	路上	事故	♂	4.9	72.0	68.5	13.5		304		
3M347	1995.3.8	麻生区王禅寺769	多摩生活環境	ゴミ置場	事故	♀	4.1	—	未計測	—		305		
3M348	1995.3.15	宮前区水沢3-13-10	宮前生活環境	ゴミ置場	事故	♂	2.8	—	—	—		306		
3M349	1995.3.16	宮前区五所塚2-13-2	久保勝弘	庭	不明	♂	6.7	—	—	—	保護後死亡	307		
3M350	1995.3.20	麻生区栗木834	多摩生活環境	不明	事故	♂	4.1	—	—	—		308		
3M351	1995.3.25	宮前区五所塚1-11	畑良作	路上	事故	♀	—	—	—	—	内臓一部回収不能	309		
3M352	1995.4.3	多摩区中野島5-3-14	多摩生活環境	路上	事故	♀	5.0	—	—	—	胎児9	310		
3M353	1995.4.7	多摩区長尾3-8-2	高内利恵	庭	事故	♀	2.1	—	—	—	保護後死亡 尾部脱毛	311		
3M354	1995.4.8	中原区井田909	大野敏	歩道上	事故	♂	5.2	—	—	—		312		
3M355	1995.4.14	宮前区初山1-22-8	藤本信義	工場の裏	不明	♀	2.8	—	—	—	保護後死亡	313		
3M356	1995.5.10	多摩区枳形7-1生田緑地	渡辺	植え込み	事故	♀	4.6	—	—	—	1割脱毛 胎盤痕1	314		
3M357	1995.6.15	多摩区枳形7-20	小島	草地	事故	♀	3.3	60.0	47.0	13.0	胎盤痕5 発信器	315		
3M358	1995.7.18	麻生区王禅寺377	上田裕	路上	事故	♀	4.5	72.1	54.3	17.8	胎盤痕4+	316		
3M359	1995.7.21	麻生区王禅寺1157	井上和征	庭	不明	♀	3.9	72.0	55.5	16.5	3割脱毛	317		
3M360	1995.8.30	麻生区王禅寺1960	角川	路上	事故	♂	3.0	62.0	46.5	15.5		318		
3M361	1995.8.31	麻生区王禅寺1793	古正律子	用水路縁	事故	♀	3.6	69.0	54.0	15.0	1割脱毛 胎盤痕7+	319		
3M362	1995.9.8	宮前区平3-11-1	石川美希	歩道上	事故	♀	4.6	75.0	58.0	17.0		320		
3M363	1995.9.12	麻生区白山2-2-2	多摩生活環境	路上	事故	♂	(3.8)	—	計測不能	—	21.0	内臓一部回収不能	321	
3M364	1995.9.19	多摩区三田4-8-8	多摩生活環境	路肩	事故	♀	3.5	67.0	52.0	15.0		322		
3M365	1995.9.19	多摩区生田8	多摩生活環境	路上	事故	♂	(2.3)	—	計測不能	—		内臓一部回収不能	323	
3M366	1995.9.20	麻生区白山5-3-1	多摩生活環境	ゴミ置場	事故	♂	4.3	74.0	57.0	17.0		324		
3M367	1995.9.24	宮前区初山1-22-13	山田喜雄	路上	事故	♀	3.7	68.0	37.0	18.0		325		
3M368	1995.9.27	麻生区王禅寺1438-268	宮田	路肩	事故	♀	5.5	70.0	55.0	15.0		326		
3M369	1995.9.28	宮前区犬蔵3-16	宮崎	路肩	事故	♀	5.5	63.5	54.5	9.0	尾部欠損 胎盤痕2	327		
3M370	1995.10.4	多摩区菅馬場2-30	森田尋仁	路上	事故	♂	3.5	66.0	50.6	15.4		328		
3M371	1995.10.11	麻生区上麻生1259	多摩生活環境	路上	事故	♀	4.2	75.0	58.8	16.2		329		
3M372	1995.10.12	麻生区王禅寺817	砂田和江	路肩	事故	♂	4.8	76.5	61.5	15.0		330		
3M373	1995.10.12	多摩区東生田4-6-11	荒川獣医	路上	事故	♂	5.5	72.0	42.0	14.0		331		
3M374	1995.10.18	高津区久本1-5-9	小原義郎	路上	事故	♀	6.0	65.0	33.5	18.0		332		
3M375	1995.10.20	多摩区長尾2-11	斎藤良夫	駐車場	事故	♂	5.7	68.0	54.0	14.0		333		
3M376	1995.10.20	宮前区南平台19-7	宮前生活環境	路上	事故	♂	5.7	68.0	51.5	16.5		334		
3M377	1995.10.24	麻生区王禅寺1419	岡本愛子	物置床下	不明	♂	2.1	58.0	42.0	16.0		335		
3M378	1995.10.13	多摩区堰1-22-1	多摩生活環境	路上	事故	♂	(2.4)	—	計測不能	—	16.5	内臓一部回収不能	336	
3M379	1995.10.28	多摩区菅稻田堤2-9	野田拓男	路上	事故	♀	3.3	68.0	48.0	20.0		337		
3M380	1995.10.30	多摩区枳形3-9-7	藤谷昭三	敷地内	病気	♀	1.7	57.0	43.0	14.0	保護後死亡 3割脱毛	338		
3M381	1995.10.29	多摩区東生田2-16-9	佐伯安夫	敷地内	不明	♀	4.5	60.5	54.2	6.3	3割脱毛	339		
3M382	1995.11.4	麻生区王禅寺1981	石川厚二	庭	不明	不明	—	計測不能	—	—	白骨化	340		
3M383	1995.11.7	麻生区下麻生861-2	水谷	団地縁の下	不明	♀	4.3	61.3	46.4	14.9	脱毛あり	341		
3M384	1995.11.13	麻生区高石5-26-24	玉手金一	不明	不明	♀	2.7	62.0	47.0	15.0	保護後死亡	342		
3M385	1995.11.13	宮前区菅生2-1	杉田淳	駐車場草地	病気	♂	2.4	59.0	43.0	16.0	7割脱毛	343		
3M386	1995.11.13	多摩区東生田2-15-15	荒川獣医	不明	事故	♀	4.7	66.0	58.5	7.5	3割脱毛	344		
3M387	1995.11.17	多摩区枳形6-4525	木下あけみ	路上	事故	♂	3.8	63.0	46.0	17.0		345		
3M388	1995.11.17	多摩区東生田2-15-15	荒川獣医	路上	事故	♂	3.8	65.5	46.0	19.5	3割脱毛	346		
3M389	1995.11.17	麻生区上麻生969	多摩生活環境	路上	事故	♀	5.1	72.5	52.5	20.0	胎盤痕6	347		
3M390	1995.11.21	多摩区枳形7生田緑地	民家園	高倉下	事故	♂	4.5	72.0	54.5	17.5	3割脱毛	348		
3M391	1995.11.21	多摩区生田8-13-1	久富伸躬	路上	病気	♂	3.0	59.9	44.7	15.2	3割脱毛	349		
3M392	1995.11.22	多摩区東生田2-15-12	滝本一郎	庭	病気	♀	3.1	67.0	52.0	15.0	保護後死亡 9割脱毛	350		
3M393	1995.11.24	多摩区東生田2-4-8	荒川獣医	不明	病気	♀	3.7	70.0	52.5	17.5	保護後死亡 3割脱毛	351		
3M394	1995.11.25	多摩区東生田2-15-4	明石茂	裏庭	病気	♂	2.5	66.0	50.0	16.0	保護後死亡 8割脱毛	352		
3M395	1995.11.25	多摩区東生田2-15-4	明石茂	玄関先	病気	♂	3.4	70.3	52.5	17.8	保護後死亡 9割脱毛	353		
3M396	1995.11.28	中原区木月1053	関俊明	路上	—	♀	4.8	—	未計測	—	未解剖	354		
3M397	1995.12.1	多摩区東生田2-15-4	明石茂	路上	—	♀	3.2	—	—	—	—	保護後死亡 9割脱毛	355	
3M398	1995.12.2	多摩区東生田2-11-7	小川広作	駐車場	—	♂	3.6	—	—	—	—	保護後死亡 0.5割脱毛	356	
3M399	1995.12.5	中原区宮内264	多田	駐車場	—	—	4.9	—	—	—	—	—	357	
3M400	1995.12.12	麻生区上麻生410	森	庭	—	♂	5.5	—	—	—	—	—	7割脱毛	358
3M401	1995.12.15	宮前区犬蔵3-8-7	白井	路上	—	—	4.1	—	—	—	—	—	内臓一部回収不能	359
3M402	1995.12.17	多摩区東生田3-5-1	中山	庭	—	♂	2.6	—	—	—	—	—	6割脱毛	360
3M403	1995.12.17	多摩区東生田3-5-1	中山	庭	—	♂	2.2	—	—	—	—	—	5割脱毛	361
3M404	1995.12.21	麻生区白鳥3-10-1	坂	歩道上	—	♂	3.2	—	—	—	—	—	8割脱毛	362
3M405	1995.12.8	多摩区枳形7生田緑地	西村はるか	草地	—	♂	—	計測不能	—	—	—	—	白骨化 発信器	363