

寺家の植物



調査地(寺家)の景観 (撮影:吉田 三夫)



ミズガヤツリ(カヤツリグサ科) (吉田)



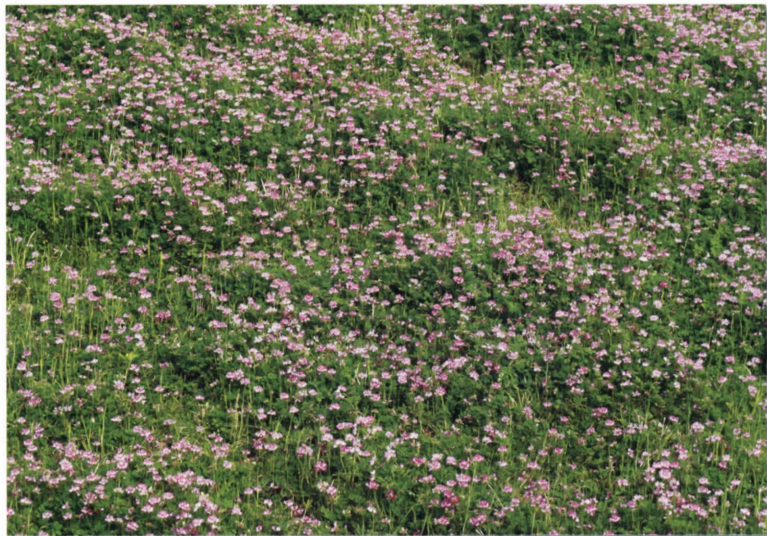
ナタネタビラコ(キク科) (吉田)



アメリカホド(マメ科) 帰化植物 (吉田)



調査地(寺家)の景観 (撮影:吉田 三夫)



ゲンゲ(マメ科) (吉田)



ホソバシオデ(ユリ科) (吉田)



センニンソウ群落(キンポウゲ科) (吉田)



クログワイ(カヤツリグサ科) (吉田)



イヌアワ(イネ科) (吉田)



ヒガンバナ(ヒガンバナ科) (吉田)



オガルカヤ(イネ科) (吉田)



コシロネ(シソ科) (吉田)



コシロノセンダングサ(キク科) 帰化植物 (吉田)



ツクバキンモンソウ(シソ科) (撮影:矢野 敬二)



下草刈りされた里山景観 (吉田)



キツネアザミ花上のアザミホソクチゾウムシ(川崎市麻生区) (雑倉)